

Informatie  
over het  
maken van  
uw keuze



Inbeverking

## NAAR HUIS MET OPIATEN

U gaat naar huis nadat u bent geopereerd op een chirurgische verpleegafdeling. U heeft nog pijn en gebruikt hier tegen medicijnen. Deze medicijnen moet u thuis afbouwen en uiteindelijk stopt u hiermee.

Deze folder geeft u informatie over het thuis gebruiken van medicijnen tegen de pijn. U vindt informatie over:

- De medicijnen die u meekrijgt als u naar huis gaat;
- Wanneer u de medicijnen moet gebruiken;
- Hoe u de medicijnen moet afbouwen.

## PIJNSTILLERS

U krijgt een recept mee naar huis voor (één of meerdere van de) onderstaande medicijnen tegen de pijn. Per medicijn kunt u hieronder de werking lezen. Elk medicijn kan bijwerkingen geven. Als u last krijgt van vervelende verschijnselen, moet u contact opnemen met de afdeling. Lees altijd de bijsluiter voordat u het medicijn gaat gebruiken.

OXYCONTI N	
Werking	Sterk pijnstillend (langwerkend)
Werkzaam	12 uur
Werkt binnen	1 à 2 uur

OXYNORM	
Werking	Sterk pijnstillend (kortwerkend)
Werkzaam	2 tot 4 uur
Werkt	Binnen 20 minuten
Hoe vaak	Wanneer u pijnpieken heeft, mag u dit medicijn tot 6 maal per dag innemen. Bij te verwachten extra pijn kunt u dit ook al van tevoren innemen (± 30 minuten).

PARACETAMOL	
Werking	Pijnstillend en koortsverlagend
Werkzaam	3 tot 6 uur
Werkt binnen	Een half uur

## HET AFBOUWEN VAN MEDICIJNEN TEGEN DE PIJN

U begint met afbouwen van de medicijnen als de pijn voor u twee dagen dragelijk is en u geen last hebt in uw dagelijkse bezigheden.

Als u meerdere pijnstillers gebruikt begint u altijd met het afbouwen van het sterkste medicijn. Als laatste wordt afgebouwd met het minst sterke medicijn.

q Sterkste pijnstiller: Oxycontin en Oxynorm

q Eventueel andere pijnstiller:

.....  
.....

q Minst sterke pijnstiller: Paracetamol

## SCHEMA VOOR HET AFBOUWEN VAN MEDICIJNEN

*(er wordt aangevinkt wat voor u geldt).*

Misschien bent u tijdens de opname al bezig met het afbouwen van de medicijnen. Voordat u overgaat op de volgende stap moet de pijn minimaal twee dagen dragelijk zijn. Wanneer u over bent gegaan op een volgende stap en de pijn wordt ondragelijk dan heeft u misschien te snel afgebouwd en moet u teruggaan naar de vorige stap.

### OXYCONTIN

Naast het gebruik en afbouwen van oxycontin gebruikt u oxynorm. Bij pijnpieken mag u zo nodig maximaal zes keer per dag oxynorm gebruiken volgens onderstaand schema. Wanneer zes keer per dag oxynorm te weinig is, dan is het afbouwen te snel gegaan en moet u terug naar de vorige stap.

Misschien bent u tijdens de opname al bezig met het afbouwen van de medicijnen. Voordat u overgaat op de volgende stap moet de pijn minimaal twee dagen dragelijk zijn. Wanneer u over bent gegaan op een volgende stap en de pijn wordt ondragelijk dan heeft u misschien te snel afgebouwd en moet u teruggaan naar de vorige stap.

## OXYNORM

Naast het gebruik en afbouwen van oxycontin gebruikt u oxynorm. Bij pijnpieken mag u zo nodig maximaal zes keer per dag oxynorm gebruiken volgens onderstaand schema. Wanneer zes keer per dag oxynorm te weinig is, dan is het afbouwen te snel gegaan en moet u terug naar de vorige stap.

	OXYCONTIN			OXYNORM
	Tijden	8.00 uur	20.00 uur	Max. 6x daags
q	Stap 1	40 mg	40 mg	10 mg
q	Stap 2	20 mg	20 mg	10 mg
q	Stap 3	10 mg	10 mg	5 mg
q	Stap 4	5 mg	5 mg	5 mg (max. 3x daags)
q	Stap 5	U stopt met het gebruik van Oxycontin. Eventueel alleen nog Oxynorm 5 mg. maximaal 3 x daags. U stopt met het gebruik van Oxynorm als u geen pijnpieken meer heeft.		

**LET OP:** Bij het gebruik van Oxycontin/Oxynorm moet u een laxerend middel gebruiken. Een laxerend middel zorgt ervoor dat u geen last krijgt van verstopping in de darm. Wanneer u stopt met de Oxycontin/Oxynorm, stopt u ook met het laxerend middel.

### Opmerkingen voor de verpleegkundige:

.....

.....

.....

.....

U bent klaar met het gebruiken van Oxycontin (en Oxynorm). Nu gaat u verder met het afbouwen van de overige pijnstillers(s).

## EVENTUEEL ANDERE PIJNSTILLER

(onderstaand schema wordt ingevuld wanneer dit voor u van toepassing is)

	Tijden	6.00	8.00	10.00	12.00	14.00	18.00	20.00	22.00
U	Stap 1								
U	Stap 2								
U	Stap 3								
U	Stap 4								

### Opmerkingen voor de verpleegkundige:

.....

.....

.....

.....

U bent klaar met het gebruiken van een andere pijnstiller die in bovenstaand schema is ingevuld. Nu gaat u verder met het afbouwen van Paracetamol.

	PARACETAMOL				
	Tijden	8.00	12.00	18.00	22.00
U	Stap 1	1000 mg	1000 mg	1000 mg	1000 mg
U	Stap 2	1000 mg		1000 mg	

**LET OP:** Bij het gebruik van Paracetamol mag er ook in één keer gestopt worden. Als u 500 mg Paracetamol in plaats van 1000 mg per keer gebruikt, dan kunt u de stappen in de tabel volgen en 1000 mg vervangen voor 500 mg.

### Opmerkingen voor de verpleegkundige:

.....

.....

.....

.....

## BELANGRIJK BIJ ALLE AFBOUWSCHEMA'S

Heeft u na de laatste stap elke keer op hetzelfde moment pijn, bijvoorbeeld alleen in de ochtend of alleen in de avond? dan kunt u alleen op dat moment de medicijnen nog innemen voordat u helemaal stopt met de pijnstillers.

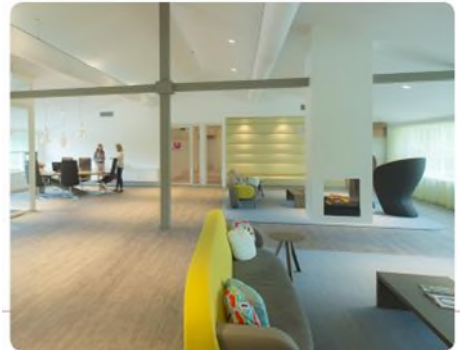
## ANDERE PIJNMEDICATIE

Gebruik geen andere pijnstillers naast de medicijnen die de arts vanuit het AMBZ voorschrijft. Hiermee bedoelen we medicijnen die vrij te koop zijn bij de drogist of apotheek. Medicijnen die u voor andere klachten gebruikt, kunt u blijven gebruiken behalve als de arts anders voorschrijft.

## TEN SLOTTE

Wij hopen dat u voldoende informatie heeft gekregen met deze folder. Enkele dagen nadat u weer thuis bent, belt een van de verpleegkundigen van de afdeling u op. Als u nog vragen heeft, kunt u contact opnemen met de afdeling waar u opgenomen bent geweest.

Wanneer u op uw eerstvolgende controle komt bij u behandeld arts, kunt u nog vragen stellen over uw medicijngebruik en/of eventuele pijnklachten.



### Bezoekadres:

Terrein Berg en Bosch  
Professor Bronkhorstlaan 10,  
gebouw 94 | Parkeerplaats 9  
3723 MB Bilthoven

### Postadres:

Postbus 181  
3720 AD Bilthoven

T 030 225 09 10

[f @monroziekenhuis](https://www.facebook.com/monroziekenhuis)  
[i info@alexandermonro.nl](https://www.instagram.com/monroziekenhuis) |  
[t #monroziekenhuis](https://www.twitter.com/monroziekenhuis)  
[www.alexandermonro.nl](http://www.alexandermonro.nl)

## CONTACTGEGEVENS

Het Alexander Monro Ziekenhuis is gevestigd op het Terrein Berg en Bosch in Bilthoven. Wij zijn 24 uur per dag, 7 dagen per week bereikbaar.

---