



L'hôpital Alexander Monro est le premier hôpital spécialisé dans le diagnostic et le traitement du cancer du sein, des maladies bénignes du sein, des prédispositions héréditaires, des risques familiaux accrus, du dépistage et des parcours de suivi du dépistage de la population.



Breast Care Foundation

La fondation Breast Care Foundation a été créée pour collecter des fonds au profit des patientes atteintes ou risquant d'être atteintes d'un cancer du sein ou d'autres affections mammaires. La fondation soutient l'importance de centraliser ces soins dans des centres spécialisés, tels que l'hôpital Alexander Monro. La Breast Care Foundation est une fondation ayant le statut d'ANBI (statut d'utilité publique néerlandais).

Expériences

« Souvent, on n'entend parler que de la masse bien connue dans le sein comme d'un signe de cancer du sein.

Tout le monde ne sait pas qu'il existe 11 autres symptômes et c'est incroyablement important. Chaque jour, environ 9 femmes meurent du cancer du sein aux Pays-Bas.

Ce chiffre est incroyablement élevé. Il doit et peut baisser. Cela commence par une prise de conscience : **CONNAISSEZ VOS SEINS**, sachez reconnaître les symptômes et n'attendez pas pour consulter » affirme l'ambassadrice de la BCF, Floortje Dessing.

Coordonnées

Adresse visiteurs :

Terrein Berg en Bosch
Professor Bronkhorstlaan 10,
gebouw 94 | Parkeerplaats 9
3723 MB Bilthoven (Pays-Bas)

Adresse postale :

Postbus 181, 3720 AD Bilthoven
(Pays-Bas)



+31 30 225 09 10



info@alexandermonro.nl



www.alexandermonro.nl



@alexandermonroziekenhuis



@alexandermonroziekenhuis

Connaissez vos seins

Faites attention à d'autres choses qu'une petite masse

Connaissez vos seins, pour quoi ?

Aux Pays-Bas, 1 femme sur 7 sera atteinte d'une forme de cancer du sein. 20 à 25 % d'entre elles ont moins de 50 ans. Environ 130 hommes sont également diagnostiqués chaque année.

Plus la découverte d'une anomalie dans les seins est précoce, plus les chances de guérison sont grandes. Il est donc important de connaître ses seins. Vous pourrez ainsi reconnaître vous-même les symptômes et prendre les mesures qui s'imposent. Assurez-vous de connaître l'aspect normal de vos seins et la sensation qu'ils procurent. Une surveillance régulière est particulièrement importante. En effet, de nombreux signaux d'alarme peuvent être vus, mais pas toujours ressentis.

Comment vérifier vos seins ?

Effectuez vous-même des contrôles réguliers de vos seins. Mettez-vous devant un miroir et regardez vos seins. Vous pouvez voir la plupart des signaux. Il convient donc d'être particulièrement attentif aux 12 symptômes les plus courants qui peuvent indiquer un cancer du sein (voir l'image « 12 symptômes potentiels »).

En plus de regarder vos seins, vous pouvez aussi les sentir.

Placez votre bras droit derrière votre tête et posez votre main gauche sur votre sein droit. Avec quatre doigts fermés et étendus, effectuez de petits mouvements circulaires du bord du sein vers le mamelon.

Quand consulter votre médecin généraliste ?

- 1 En cas de doute ou de symptôme.
- 2 En cas de changement au niveau de votre/vos sein(s) ou lorsque vous reconnaissez 1 des 12 symptômes potentiels.
- 3 Si le cancer du sein est présent dans votre famille.

En commençant en haut à droite, faites le tour de votre poitrine et terminez là où vous avez commencé. Vérifiez ensuite votre mamelon et la zone qui l'entoure. Tirez doucement votre mamelon vers l'avant ; il doit être souple. Répétez ces étapes pour le sein gauche.

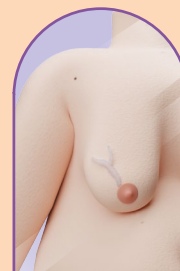
Facteurs de risque

- alcool
- troubles du rythme du sommeil
- manque d'activité physique
- facteurs génétiques
- (sur)poids
- hormones
- tissu mammaire dense

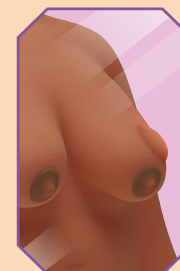
Facteurs de risque possibles (en cours d'étude)

- microbiome (flore gastro-intestinale)
- carence en vitamine D
- alimentation

Les 12 symptômes potentiels du cancer du sein



Veine épaisse/superficielle



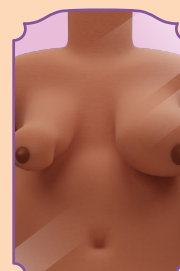
Petite bosse



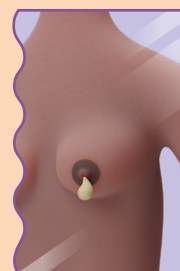
Lésions cutanées



Zone durcie



Changement de forme/taille



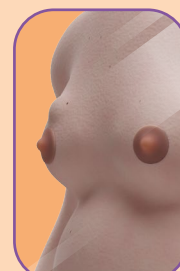
Écoulement



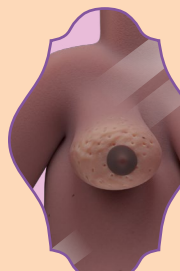
Croûte au mamelon



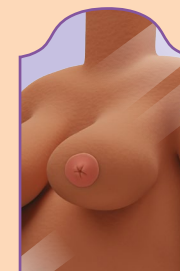
Petit creux



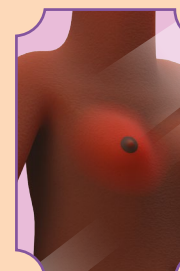
Grosueur



Peau d'orange



Mamelon rétracté



Chaleur/rougeur